

Espaces publics

Schéma local d'aménagement

La rue Barri

Une nouvelle centralité à conforter par des aménagements

Délaissé du terrain privé en pied d'immeuble à mettre en relation avec l'espace public

Un nœud de circulation mais surtout un espace public en devenir

Une histoire : la fontaine

Agrandir l'espace public

La maison de l'enfance

Mixité des fonctions : espace piéton, espace de stationnement (l'espace de stationnement devra être réduit en nombre et en durée)

Des containers plus discrets

Créer le lien piétons avec le grand parking côté maison de l'enfance

Définir le : Traitement de sol - Mobiliers urbains - Eclairages - Végétations - Signalisations - signalétiques.



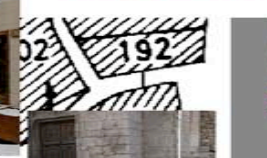
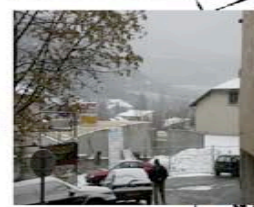
Une vue à conserver



Une fontaine à



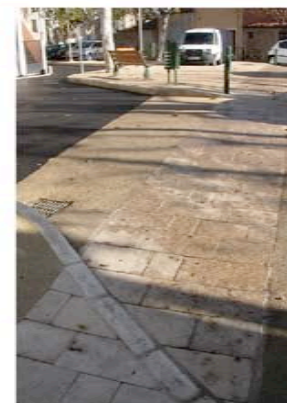
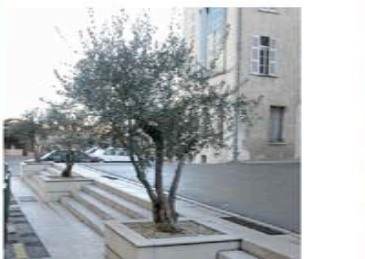
Place du Barri



Un espace à conquérir

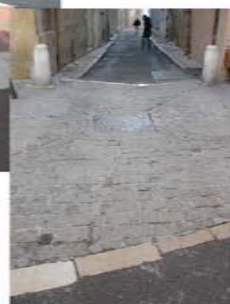
Un traitement de sol à définir

Esquisse de principe de la place du Barri



Un espace public à dessiner, des matériaux et du mobilier urbain à définir,

Pou un projet compris et partagé par tous



Eléments référents pour les espaces publics



Les matériaux et aménagements possibles